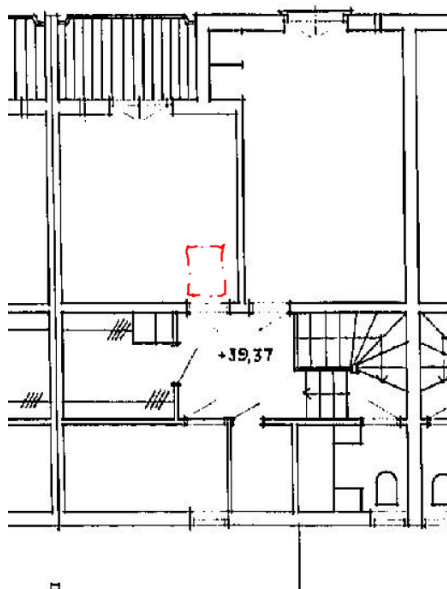


Riktlinjer vid inredning av vind

- Mängden av kutterspån skall bibehållas (förutom ny håltagning för vindslucka) för att inte försämra isoleringsförmågan. Överkant färdigt golv kommer då att hamna ca 200 mm över ök. takstol.
- Nytt golv skall reglas upp över befintliga takstolar och befintlig ventilation vid takfoten skall säkerställas. Det är viktigt att eventuella spikar från tak inte slås ner utan böjs försiktigt med tång för att undvika läckage från tak.
- Befintliga luckor i brandavskiljande vägg skall tätas vid behov för att hålla samma brandklass som murad vägg. Om brandavskiljande vägg mot granne/ grannar saknas eller är av enklare typ skall den förstärkas så brandklass EI60 uppnås. Rådgör med styrelsen gällande förstärkning av brandklass och typ av lösning.
- Ny vindslucka skall klara brandklass som motsvarar minst EI30.
- Viktigt är att tänka igenom placering av vindslucka så att man kommer upp på vinden i taknock, husen har förskjuten taknock, tänk även igenom att rummet fungerar för alternativa möbleringar. Placering strax innanför dörröppning är en lösning som fungerar för många medlemmar.



Med vänlig hälsning
Styrelsen